



**247 TAILOR STEEL**  
ON DEMAND. ON TIME.

**Maßgeschnittene Metallbleche,  
Rohre und Kantteile online bestellen**

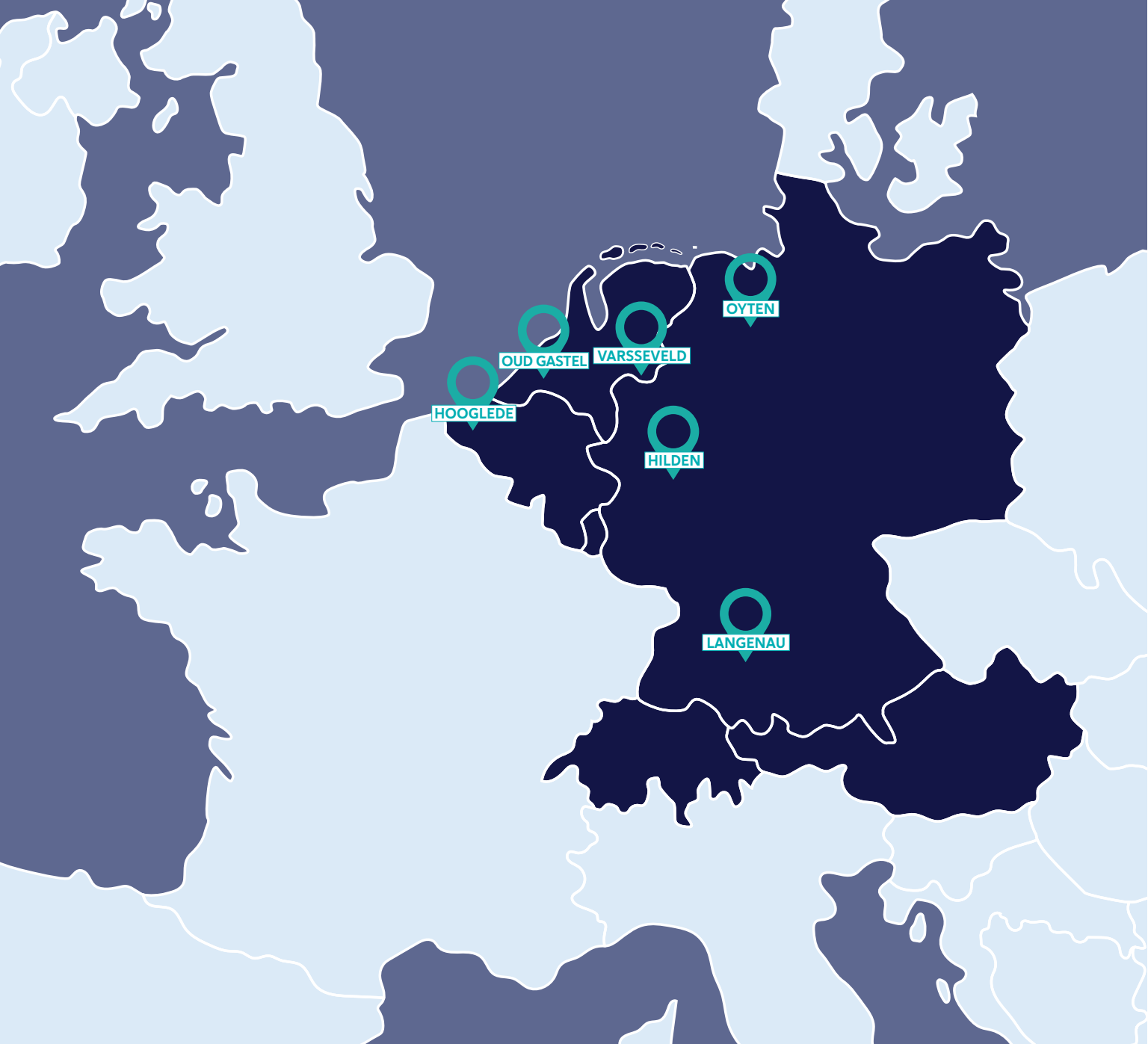
# Digitale Steuerung des größten Maschinenparks für die Metallbearbeitung


Wir leben in einer Welt, in der Geschwindigkeit und Effizienz immer wichtiger werden. 247TailorSteel kombiniert die Kraft der Digitalisierung mit dem größten Maschinenpark für die Metallbearbeitung nach Maß. So können Sie Ihre Metallprodukte zu jedem Zeitpunkt bestellen. Mit Hilfe der Online-Software Sophia® wird Ihr Auftrag automatisch an die Produktion weitergeleitet. Ihr bestelltes Produkt wird mit hoher Präzision zugeschnitten und kann häufig bereits innerhalb 48 Stunden geliefert werden. Das macht Sie für Ihre Kunden berechenbar und verhindert Ausfallzeiten.

2









# Ihre maß- geschneiderte Metalllösung in Europa

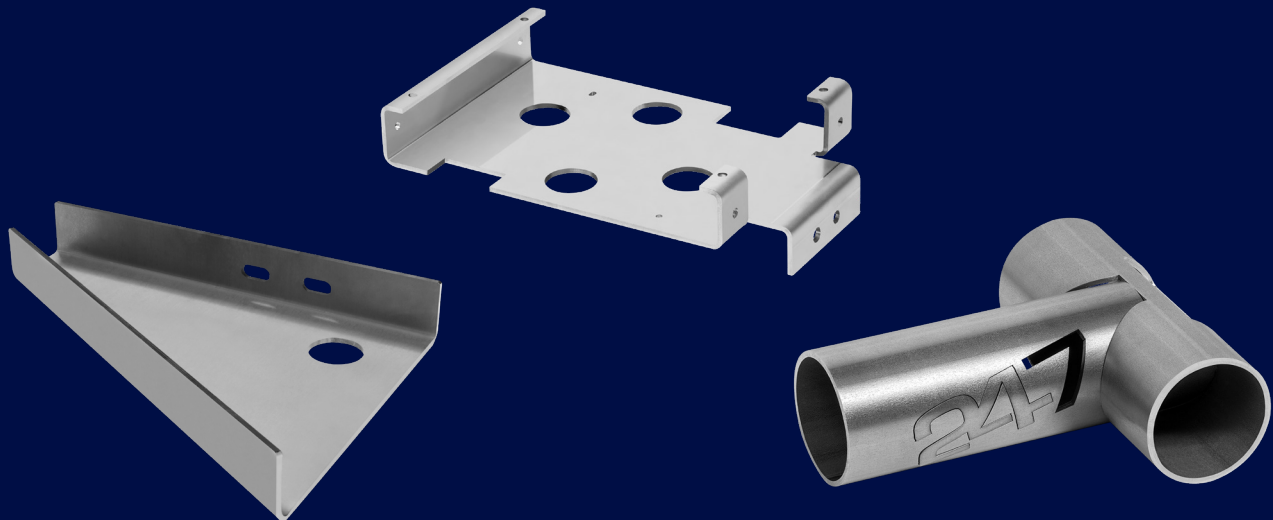
---

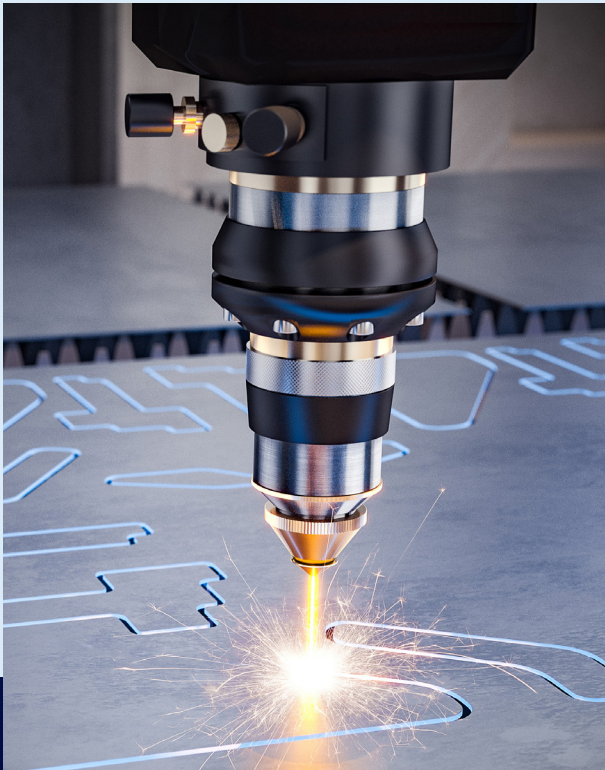
Wir sind 247TailorSteel: Marktführer in den Niederlanden und führend im Bereich maßgefertigter Bleche, Rohre und Kantteile. Vom Einzelauftrag bis zum Serienprojekt: Sie können uns für kundenspezifische Metallbearbeitungsaufträge jeglichen Umfangs kontaktieren. Mit inzwischen sechs Produktionsstätten in Europa verfolgen wir unser Ziel, auch stets eine räumliche Nähe zu unseren Kunden zu haben. Wir sind auf dem besten Weg, auch in anderen europäischen Ländern die Marktführerschaft zu erlangen.

# Große Auswahl an Materialien und Bearbeitungsmöglichkeiten

Bei 247TailorSteel haben Sie Tag und Nacht Zugriff auf den größten Maschinenpark Europas mit mehr als 150 Laserschneidmaschinen, Rohrlaserschneidmaschinen, Abkantpressen und Kantenbearbeitungsmaschinen. Unabhängig von der Größe und Komplexität Ihres Auftrags verfügen wir immer über die entsprechende Kapazität! Zusätzlich haben Sie die Möglichkeit, aus einer Auswahl von mehr als 50 verschiedenen Ausführungen, darunter Materialien wie Aluminium, Edelstahl, Messing und Stahl, zu wählen.

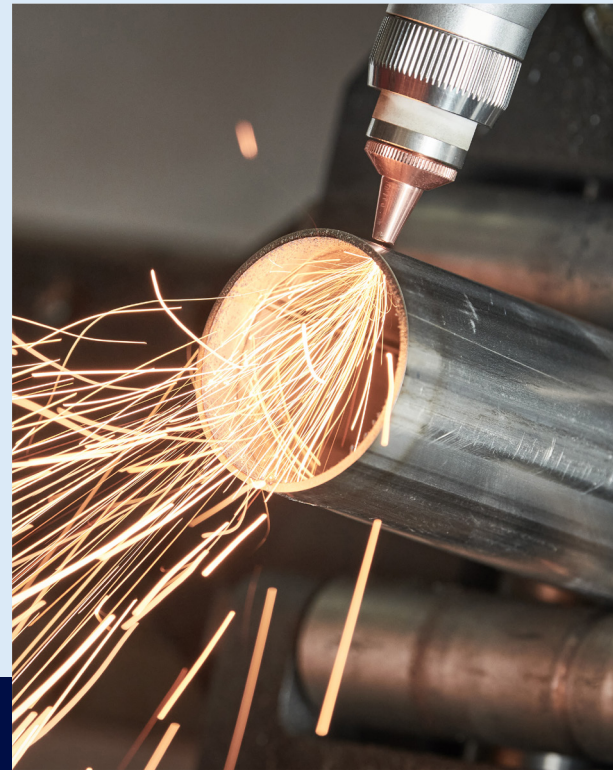
6





## Laserschneiden

Für die Umsetzung Ihrer Idee stehen Ihnen Laserschneidmaschinen der neuesten Generation zur Verfügung. Vom Prototyping bis zur Großserienproduktion. Behalten Sie Ihren Auftrag unter Kontrolle und verfolgen Sie diesen in Sophia®.



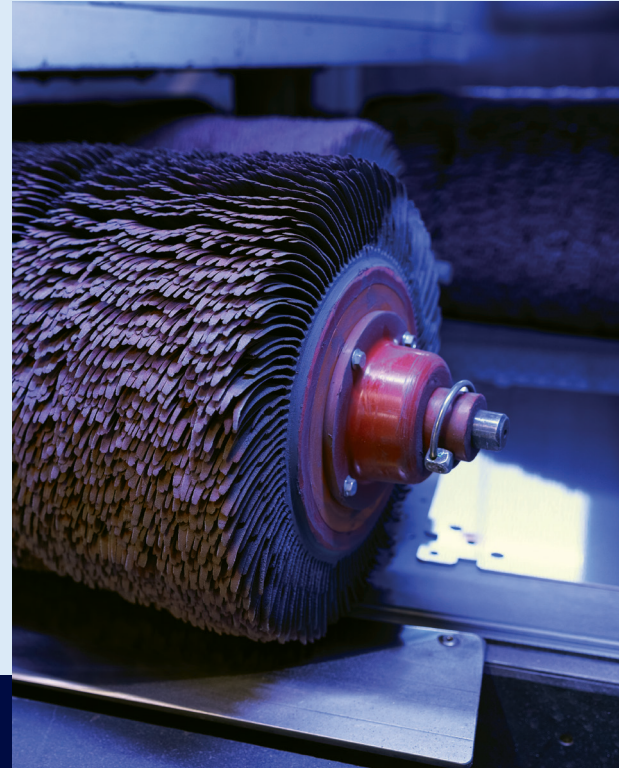
## Rohrlaserschneiden

Die Bearbeitung von vielen Metern Rohren für ein perfektes Bauteil gehört der Vergangenheit an. Bei 247TailorSteel bestellen Sie nur das, was Sie benötigen. Inklusive der gewünschten Bohrungen und Aussparungen. Ihre Rohre können direkt in das Gesamtobjekt eingefügt werden.



## Abkanten

Sie bestellen Ihr Produkt in der gewünschten Größe und Form einfach in einem Auftrag. Um eine minimale Fehlerquote zu erreichen, werden unsere Abkantpressen automatisch auf Ihren Auftrag eingestellt. Fachkundige Mitarbeiter prüfen das Produkt und übergeben es an die Versandabteilung.



## Kantenbearbeitung

Der letzte Schliff für Ihr Produkt erfolgt durch unsere Kantenbearbeitung. Entscheiden Sie selbst, ob Sie Ihr Produkt einseitig oder beidseitig veredeln möchten. Dies verleiht Ihrem Produkt ein poliertes Erscheinungsbild und beseitigt eventuelle Grate, sodass Ihr fertiges Objekt noch wertiger aussieht.



“

Mit nur einem Mausklick Zugriff auf die modernsten Laserschneidmaschinen und Abkantpressen erhalten.“

*Jansen Metal Products*

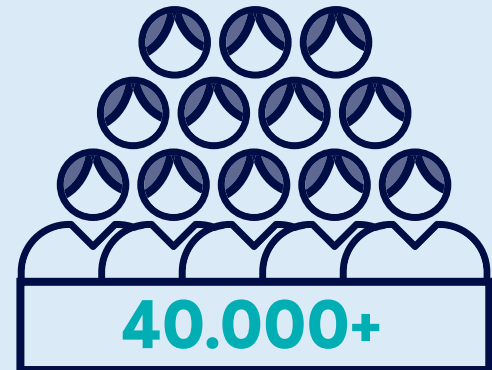
# 247TailorSteel auf einen Blick

Wir sind 247TailorSteel: Ihr Partner im Bereich maßgefertigter Bleche, Rohre und Kantteile. Seit 2007 sind wir rund um die Uhr für Sie da, um hochwertige Metallhalbzeuge zu liefern.

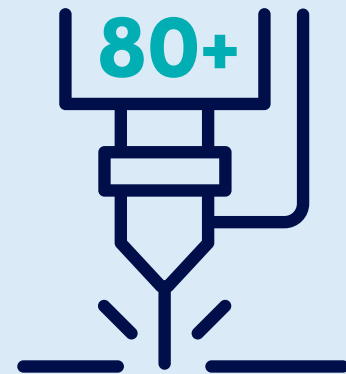
10



Wir verarbeiten mehr als 50.000 Tonnen Metall pro Jahr und schneiden mehr als 2.500 km Rohre.“



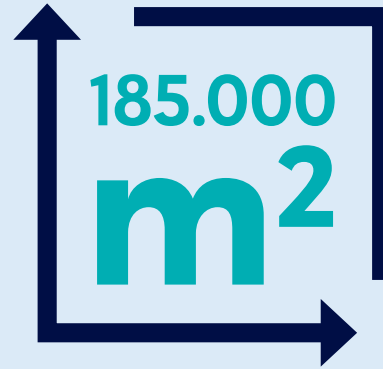
KUNDEN



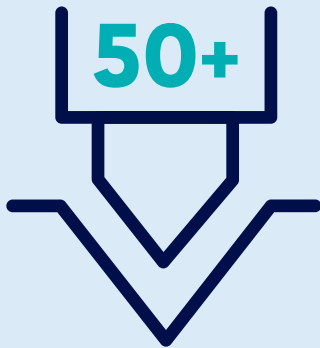
LASERMASCHINEN



STANDORTE



STANDORTFLÄCHE



ABKANTPRESSEN



MITARBEITER

“

Sophia®, die Online-Software von 247TailorSteel, funktioniert schnell und einfach und bietet einen optimalen Bestellkomfort rund um die Uhr!“

*Albar Industrie*



# Digitales und automatisiertes Arbeiten heißt intelligenter arbeiten

Sophia®, die Online-Software von 247TailorSteel, generiert automatisch Angebote und verbindet sich direkt mit der intelligenten Fertigungssteuerung unserer Produktionsstandorte. Dadurch haben Sie stets die volle Kontrolle über Ihre Bestellung, von der Zeichnung bis zum Endprodukt. Diese intelligente und benutzerfreundliche Software analysiert Ihre Montagezeichnung und bietet sofortigen Einblick in die Kosten.

- Direkt erreichbar über eine URL: [sophia.247tailorsteel.com](https://sophia.247tailorsteel.com)
- Auf allen PCs und Laptops nutzbar
- Hochladen von Dateien in den Formaten STEP, DXF, DWG und TUB
- Zusammengesetzte Produkte werden automatisch erkannt
- Laserschneiden und Abkanten in einem Auftrag kombinierbar

A central graphic featuring a dark blue square with the word 'SOPHIA®' in white. This square is surrounded by a network of light blue lines and nodes, resembling a circuit board or data network. Several small icons are placed around the central square, including a shopping cart, a document, a globe, a factory, a truck, and a gear, representing various aspects of the software's functionality.

SOPHIA®

# Bewährte Planungssicherheit

Die rechtzeitige Lieferung von Materialien ist für Ihren Produktionsprozess von entscheidender Bedeutung. Deshalb liefert 247TailorSteel bereits ab 48 Stunden nach Auftragserteilung. Um dies zu erreichen, wachsen wir schnell und investieren in unsere eigene Fahrzeugflotte. Dank des größten Maschinenparks unserer Branche verfügen wir immer über ausreichend Kapazität für Ihren Auftrag. Unabhängig von Größe und Komplexität.

14



**24/7 Online  
bestellen**



**Angebot in  
Echtzeit**



**Lieferzuverlässigkeit  
99,7 %**



**Lieferzeit bereits ab  
48 Stunden**



**Flexible Mengen  
ab 1 Stück**



**Hochwertige  
Maßarbeit**











# Wir holen die Zukunft in die Gegenwart

---

247TailorSteel nutzt die volle Bandbreite der Digitalisierung und Automatisierung in der Metallindustrie. Der Gründer von 247TailorSteel hat frühzeitig das Potenzial einer intelligenten Fabrik erkannt und die Zukunft bereits in der Gegenwart verwirklicht. Industrie 4.0 ist daher in unserer DNA verankert. In den Produktionshallen sind modernste Maschinen installiert. Die Maschinen interagieren nahtlos miteinander und sind mit dem Bestellsystem verbunden, während die FTS (Fahrerlose Transport Systeme) und Hebehilfen die Arbeitsabläufe effizient und zeitsparend gestalten.

# Nachhaltige Wirkung: Unser Engagement für eine grünere Welt

---

Wir sind uns der Auswirkungen unserer Maschinen auf Mensch und Umwelt bewusst und halten unseren ökologischen Fußabdruck so klein wie möglich. Wir erzeugen einen Teil unserer Energie mit Sonnenkollektoren, die Luft wird gekühlt und unsere Mitarbeiter arbeiten in einem sauberen und sicheren Arbeitsumfeld. Wir minimieren unsere Restmüllerzeugung, indem wir Produkte bestmöglich auf Blechen anordnen, um Abfälle zu vermeiden. Zudem optimieren wir die Routen unserer firmeneigenen LKW's so effizient wie möglich.





**Auch wir halten unseren  
ökologischen Fußabdruck  
so klein wie möglich.”**

**247TailorSteel Deutschland GmbH**

Carl-Zeiss-Straße 22

89129 Langenau

Deutschland

**247TailorSteel West GmbH**

Giesenheide 49

40724 Hilden

Deutschland

**247TailorSteel Nord GmbH**

Margarete-Steiff-Straße 13

28876 Oyten

Deutschland

[WWW.247TAILORSTEEL.COM](http://WWW.247TAILORSTEEL.COM)

 **247 TAILOR  
STEEL**  
ON DEMAND. ON TIME.

Änderungen und Irrtümer vorbehalten. DE2023/VI